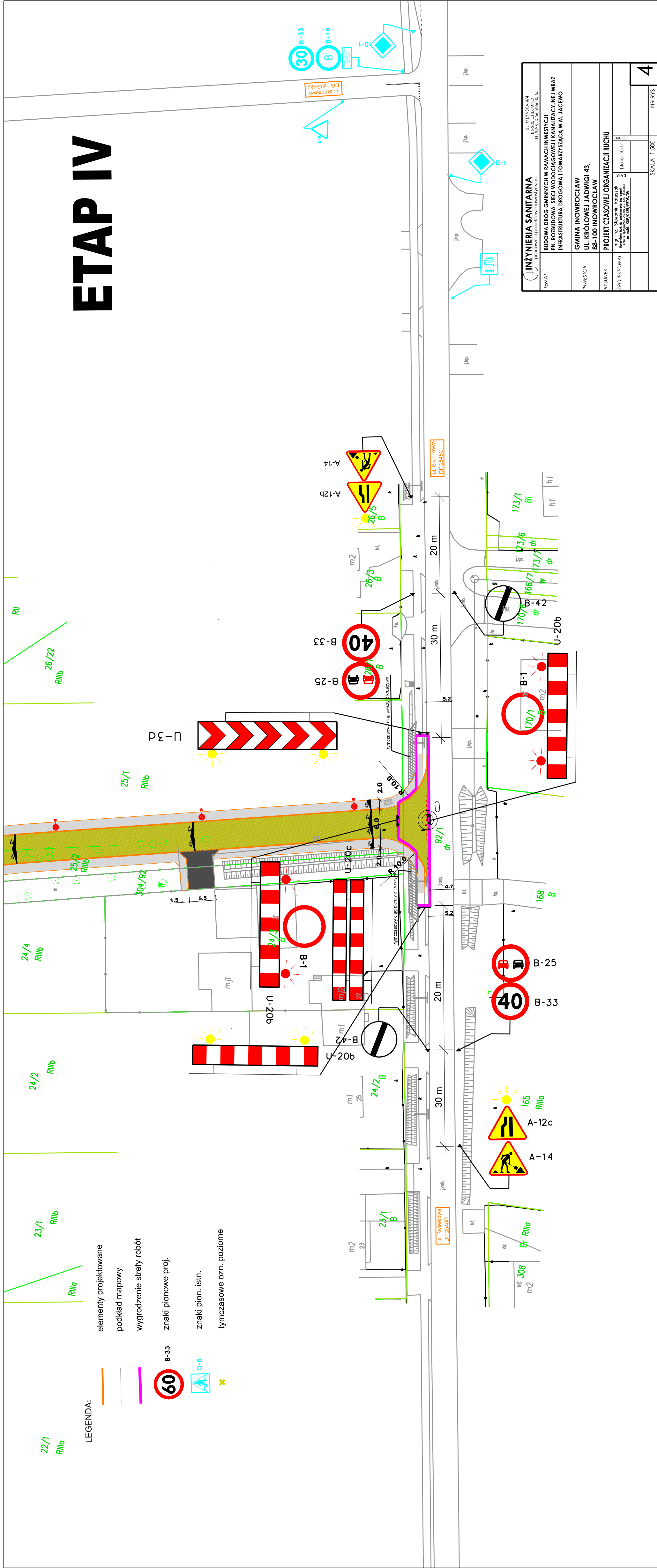



# ETAP IV



 <b>INŻYNIERIA SANITARNA</b> Pracownia Projektowo-Inwestycyjna ul. Warszawska 4/4 86-200 CHECHÓW TEL./FAX (0-66) 684-0655	TEMAT	<b>BUDOWA DRÓG GMINNYCH W RAMACH INWESTYCJI          PN. ROZBUDOWA SIECI WODOCIĄGOWEJ I KANALIZACYJNEJ WRAZ          INFRASTRUKTURA DROGOWA I TOWARYZSZĄCA W M. JACEWO</b>		
	INWESTOR	<b>GMINA INOWROCŁAW          UL. KRÓLOWEJ JADWIGI 43,          88-100 INOWROCŁAW</b>		
	RYŚUNEK	<b>PROJEKT CZASOWEJ ORGANIZACJI RUCHU</b>		
	PROJEKTOWAŁ	mgr inż. Stanisław Majaszk Inżynier bud. ogólnego bud. ogólnego certyfik. nr 10138/PMS/05 nr. mod. 007038/PMS/05		Podpis
		Data		Data
		SKALA 1:500	NR RYS.	